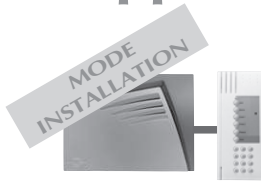


3. Apprentissage des appareils

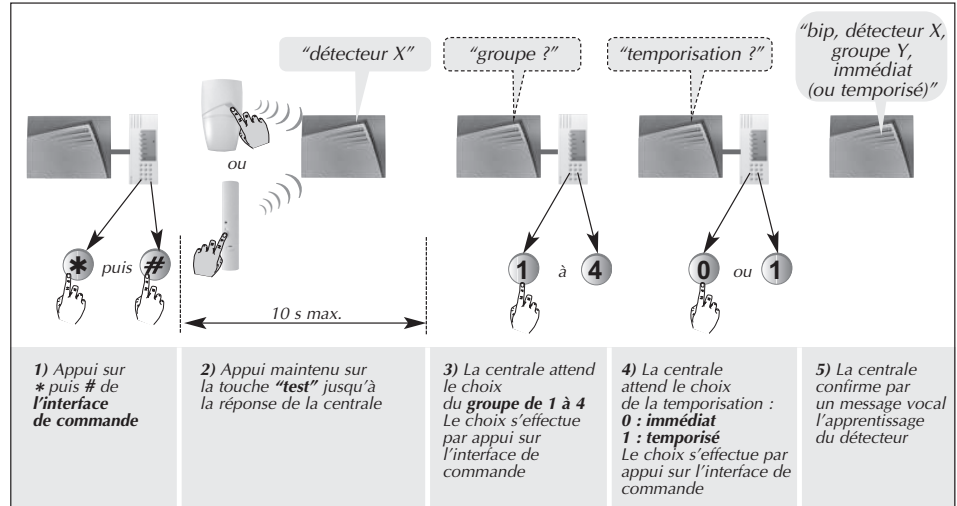


Apprentissage d'un détecteur d'intrusion à la centrale

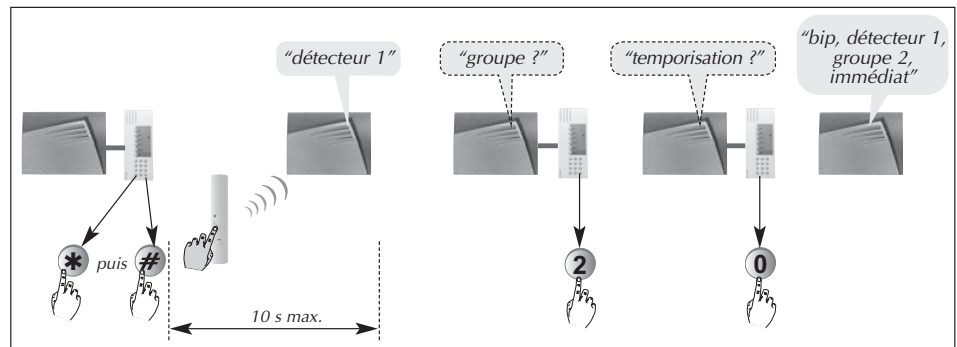
L'apprentissage d'un détecteur d'intrusion implique le choix du :

- groupe de protection de 1 à 4,
- déclenchement (immédiat ou temporisé).

La centrale signale une erreur de manipulation par 3 bips courts ; dans ce cas, reprendre la phase d'apprentissage à son début.



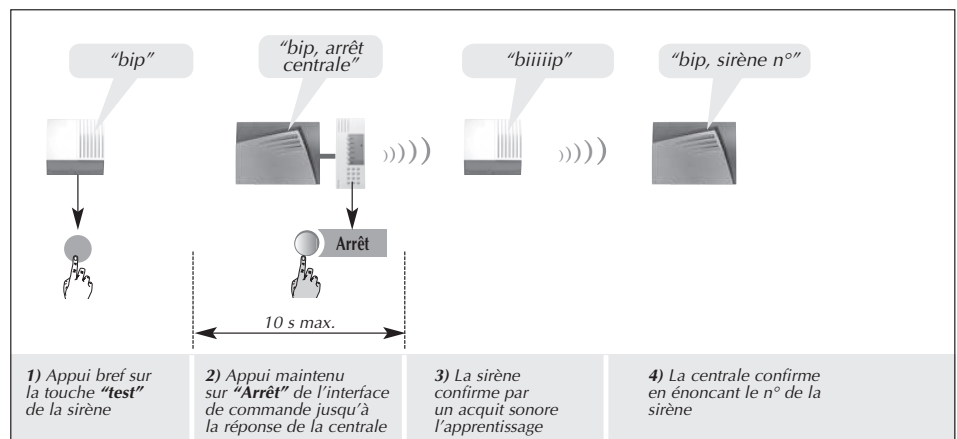
Exemple : apprentissage du 1^{er} détecteur d'ouverture, affecté au **groupe n° 2** et à **déclenchement immédiat**. La centrale attribue automatiquement le n° 1 au premier détecteur appris.



Apprentissage d'une centrale à la sirène

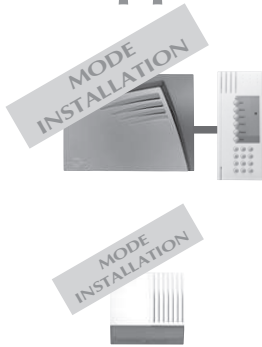
Pour être apprise, la sirène doit obligatoirement être en mode installation.
 ↪ A la mise sous tension, la sirène est en mode installation.

La centrale et la sirène signalent une erreur de manipulation par 3 bips courts ; dans ce cas, reprendre la phase d'apprentissage à son début.



Reporter les choix effectués sur le "Récapitulatif des paramètres" livré avec la centrale.

3. Apprentissage des appareils

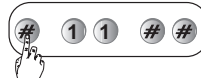


Vérification de l'apprentissage

Lors de la vérification des appareils appris, la centrale énonce vocalement dans l'ordre :

- les commandes,
- les détecteurs d'intrusion,
- les sirènes.

Pour relire l'ensemble des appareils appris, composer :



Exemple de relecture :



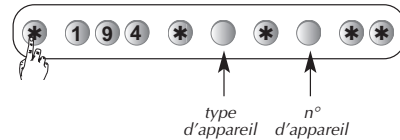
Effacement d'un appareil appris

La centrale reconnaît 5 types d'appareils classés par numéros.

NF **IP** Pour répondre aux exigences NF&A2P, en cas de perte ou de sabotage d'un appareil du système, il est nécessaire d'effacer l'apprentissage de l'appareil concerné.

Type d'appareil	N°
Détecteur	2
Commande	3
Sirène	4
Transmetteur	5
Relais radio ou récepteur	7

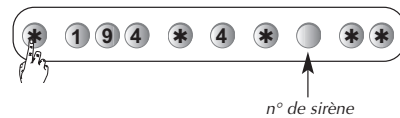
• Pour effacer un appareil appris, composer :



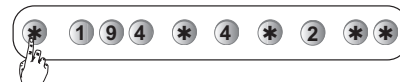
Exemple :
Pour effacer la 2^e commande apprise, composer :



• Pour effacer une sirène, composer :



Exemple :
Pour effacer la 2^e sirène apprise, composer :



💡 • En cas d'effacement d'un relais radio, tous les appareils relayés ne sont pas automatiquement effacés. Il est nécessaire d'effacer l'apprentissage de chaque appareil sur la centrale.
• L'effacement de l'interface de commande s'effectuera automatiquement lors de la déconnexion.

Effacement général de l'apprentissage

Pour effacer l'intégralité des appareils appris, composer :

